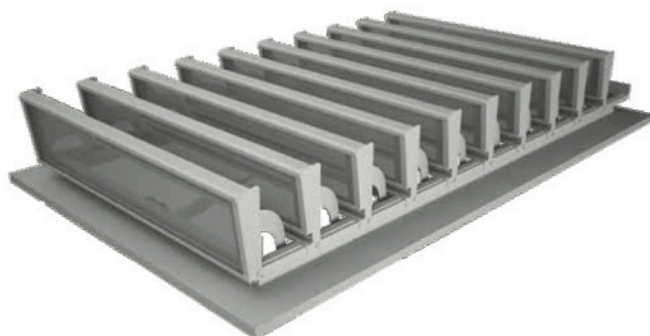




Lamy.Lux ENFC HORIZONTAL-VERTICAL

EVACUATORE NATURALE FUMO E CALORE PNEUMATIC

SCHEDA
PRODOTTO



Lamy.Lux

Sistema multifunzionale a lamelle per aerazione ed evacuazione di fumo e calore. Lamy.Lux può essere impiegato, tramite l'utilizzo di apposite staffe, sia in posizione verticale sulle facciate, in orizzontale sulle coperture o inclinato sugli sched. Lamy.Lux è indicato sia per la ventilazione giornaliera degli ambienti che per evacuare fumo e calore in caso di incendio.

Caratteristiche:

Tamponamento lamelle disponibile in diversi materiali: policarbonato alveolare, alluminio, pannello sandwich. Colorabili in tutte le tonalità RAL (a richiesta). Flangia di fissaggio per l'adattamento a qualsiasi situazione di montaggio. Sistema di apertura pneumatico o elettrico. Sistema di apertura EFC conformi alla norma EN 12101-2. Modelli disponibili in diverse dimensioni e varianti.

Peculiarità:

grande versatilità d'impiego: sistema installabile con funzione di EFC o di ventilazione, sia sulla copertura che sulla facciata. Ridotta profondità di montaggio, che rende praticamente possibile l'installazione su qualsiasi tipo di struttura. Spoiler dedicato per migliorare il funzionamento del sistema evacuatore fumo e calore in particolari applicazioni.

Materiali

Le lamelle sono composte da: profilati estrusi in alluminio naturale T5 UNI 6060, a sezione dedicata, predisposti di nervature a binario necessarie per l'inserimento dei tamponamenti e studiate per l'ancoraggio dei meccanismi indispensabili alla movimentazione. Elementi in lamiera di alluminio naturale pressopiegati. Completo di: guarnizioni di tenuta in EPDM, boccole in teflon ed elementi di fissaggio in alluminio e inox. Tamponamenti disponibili in: alluminio naturale 20/10 policarbonato alveolare da 10 mm - 20 mm opalino o trasparente pannello sandwich Alu/poliuretano/Alu da 10 mm o 20 mm.



Telaio

Il telaio è realizzato in lamiera di alluminio naturale saldato a TIG con specifiche flangie di fissaggio.

Spoiler

Lo spoiler è realizzato in profilati estrusi in alluminio naturale T5 UNI 6060, a sezione dedicata, predisposti di nervature specifiche per garantire resistenza agli agenti atmosferici ed un rapido fissaggio.

DATI TECNICI

TEMPER. VALVOLE TERMICHE A BORDO	68°C, 93°C, 141°C, 182°C
GAS BOMBOLA	CO ₂
ATTUATORI ELETTRICI DISPONIBILI	Elettromagnetico ripistinabile 24 Vdc o pirotecnico Vdc
BASE TEMPERATURE AMBIENTE	0° C
AFFIDABILITA'	RE 50 doppia funzione
APERTURA SOTTO CARICO	SL 500
CARICO VENTO	WL 1500
RESISTENZA AL CALORE	B 300
NUMERO CICLI APERTURA	50 + 10.000
ANGOLO DI APERTURA	90°
DISPOSITIVO APERTURA GIORNALIERA	Predisposta valvola pneumatica
CONTROLLO DOMOTICO	Opzionale

DIMENSIONI

	da cm	a cm
Larghezza apertura	77,5	150
Altezza apertura	77,5	260



Certificazione a norma
ISO 9001

E.F.C. GEOLUX si riserva il diritto di modificare i dati inseriti nella presente scheda senza obblighi di preavviso

efc.geolux@outlook.it